

MICROLUX[®]

microcemento en polvo



Manual de aplicación



DEFINICIÓN DEL PRODUCTO Y APLICACIONES

El MICROCEMENTO es un revestimiento formulado con una base cementicia, áridos seleccionados, aditivos catalizadores, colorantes inorgánicos y resinas sintéticas. El resultado es un material con excelentes características de resistencia y acabado decorativo.

El acabado final del MICROCEMENTO, varía de 1,5 a 3 mm de espesor y de 3 a 5 kg m² según el tipo de aplicación, siendo en cualquier caso un grosor y un peso que permite una utilización privilegiada en obras de reforma.

El MICROCEMENTO es una propuesta natural, económica y contemporánea que puede aplicarse como material para suelos y paredes. Muy fácil y rápido de construir e instalar, tiene una gran resistencia y requiere muy poco mantenimiento. Además, combina muy bien con otros materiales como piedra y madera, y es posible colorearlo en cualquier tonalidad.

En suelos, posee menor espesor que otras propuestas y la tecnología empleada en su fabricación es mucho más completa y avanzada. En cuanto a la estética, resalta positivamente en los ambientes y posee la ventaja de la combinación con otros materiales, obteniendo así una interesante propuesta decorativa. Este material es ideal para emplear en suelos y paredes de ambientes minimalistas y vanguardistas.

El MICROCEMENTO sirve además para revestir sobre azulejos y cerámicos en baños o cocinas, también sin tener la necesidad de sacar lo que ya está colocado. Por otro lado, la resistencia que posee lo transforma también en una buena alternativa para espacios exteriores.

APLICACIÓN

Superficies horizontales y verticales, tanto en interior como en exterior.

El MICROCEMENTO se aplica sobre todo tipo de superficies de pavimento nuevo, rehabilitación de pavimentos de hormigón viejo, suelos autonivelantes, tabiques, paredes, piscinas, baños, cocinas, encimeras, duchas y bañeras de obra, incluso muebles de DM, loseta, gres, azulejos, mármol, terrazo, azulejos, yeso, revoco, excepto los suelos que compongan madera o PVC.

MODO DE EMPLEO

Mezclar al 50 % con agua limpia (ejemplo para 25 kg de microcemento añadir 12,5 L de agua) mediante agitador a bajas revoluciones hasta conseguir una masa homogénea y sin grumos dejar reposar 3-4 minutos y a continuación re-mezclar nuevamente.

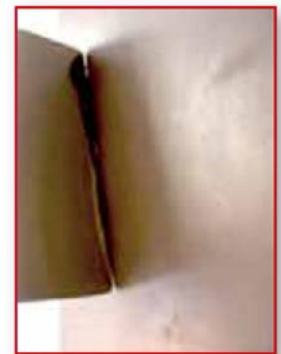
Foto 1: Aplicar dos capas de Microlux Medio con llana de acero inoxidable o rastrillo de alisado para vertido manual o mecánico, dejar secar entre capas de 12 horas (20 °C y 65% de humedad relativa).

Foto 2 y siguiente : Aplicar una o dos capas de Microlux Fino para obtener un efecto aguas con llana de acero inoxidable, dejar secar entre capas de 8 a 10 horas (20 °C y 65% de humedad relativa).

Foto 3: Antes de su endurecimiento, realizar con la llana de acero inoxidable un alisado y un pulido final después de su secado 24 horas (20 °C y 65% de humedad relativa), por medio de lija de grano 1200. Foto (brillo entre la 3 y 4)).

Protección y Decoración: Después de su secado total (24h). En todos los casos, aplicar una capa por saturación con el barniz suelos y metales al agua brillante, con una dilución al 100%, con agua, después de 2 horas, dar otras dos capas con dilución máxima del 10%, y 4 h de secado entre ellas, a pistola, esponja, rodillo o brocha.

En caso de acabado satinado aplicar una o dos capas de barniz suelos y metales al agua satinado, con una dilución máxima del 10%, como última capa.



Manual de aplicación

APLICACIÓN SOBRE DIFERENTES TIPOS DE MATERIALES

Sobre hormigón y auto-nivelantes:

- Limpieza a fondo del pavimento existente. No aplicar sobre restos de grasa, hollín moho, ceras, etc.
- Comprobar la humedad del material los niveles, la existencia de grietas y otros defectos. En caso de que exista alguno de estos problemas, estudiar la mejor solución. No aplicar sobre un pavimento húmedo.
- Instalación de malla, si es una gran superficie, o existe riego de agrietado.

- Aplicación de 2 manos de MICROLUX microcemento grano medio teñido con el color deseado. Lijar entre capas con grano 40, en caso de imperfecciones o rebabas.

- Instalación de la primera mano de

MICROLUX microcemento grano fino. Si no se quiere dejar un acabado con efecto de aguas fuertes, es recomendable aplicarlo sin apretar la llana de forma que no exista un exceso de aguas que nos marcaría en manos posteriores.

- Aplicación de la segunda mano de MICROLUX microcemento grano fino, lijar suavemente con lija de grano mínimo de 150/180, para asegurar un acabado totalmente liso.

- Limpieza a fondo del resultante de la lijada y observar la terminación del material. Si se considera necesario, se puede aplicar otra mano de MICROLUX microcemento grano fino.

- Dejar secar mínimo 24 horas. En este proceso es necesario que no se pise el pavimento, intentar que no entre polvo, líquidos ni otras partículas. Si la aplicación se realiza en exterior proteger el pavimento.

- Para la protección del MICROCEMENTO, aplicar una capa por saturación con el BARNIZ PROTECTOR DE SUELOS EUROTEx brillante, con una dilución al 100%, con agua, después de 2 horas, dar otras dos capas con dilución máxima del 10%, y 4 h de secado entre ellas, a pistola, esponja, rodillo o brocha.

En caso de acabado satinado aplicar una o dos capas de barniz suelos y metales al agua satinado, con una dilución máxima del 10%, como última capa.



CUIDADOS DEL PAVIMENTO RECIÉN APLICADO

EL MICROCEMENTO MICROLUX una vez endurecido al 100%, tiene unas cualidades mecánicas superiores que le permiten mantener un aspecto inmejorable al paso del tiempo.

Nuestros pavimentos cementosos requieren alrededor de 4 semanas para su completo endurecimiento a temperatura y humedad ambiente (20°C y 60% de humedad relativa) y son más sensibles a los esfuerzos mecánicos y químicos en ese período de tiempo. Es, por tanto, muy importante el cuidado que se le dé al pavimento en ese período para poder disponer de un acabado impecable.

Estos pavimentos alcanzan en las primeras 48/72 horas el 60% de sus características mecánicas, de resistencia química, a la temperatura y humedad descritas con anterioridad. El frío, con temperaturas inferiores a 10°C puede ralentizar el proceso de endurecimiento. En cualquier caso a 10°C el tiempo de endurecimiento puede llegar

a duplicarse. La humedad superior al 70% combinada con frío puede ocasionar pérdida de brillo y una deficiente reticulación en los selladores, pudiendo llegar a impedir el endurecimiento de los mismos.

Cuidados de las primeras 48 horas:

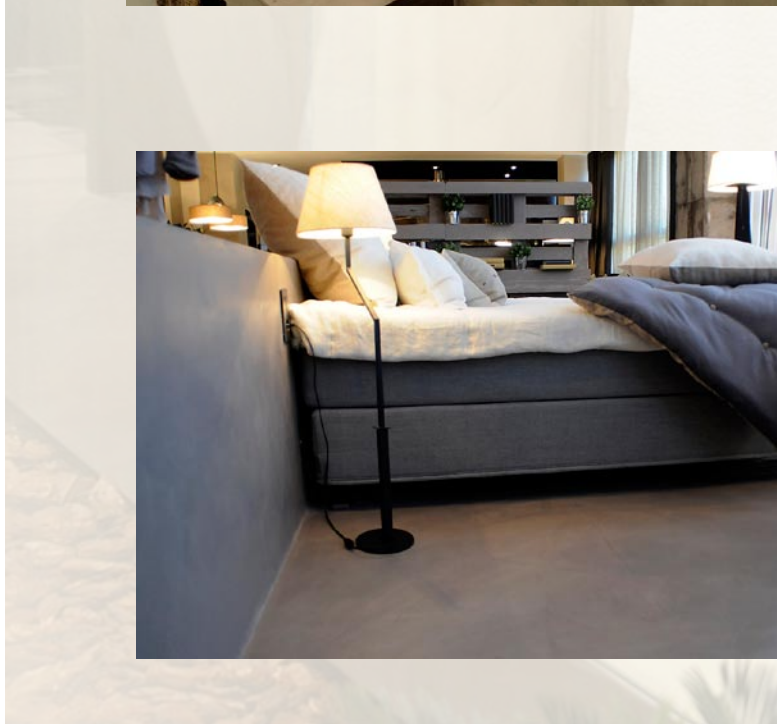
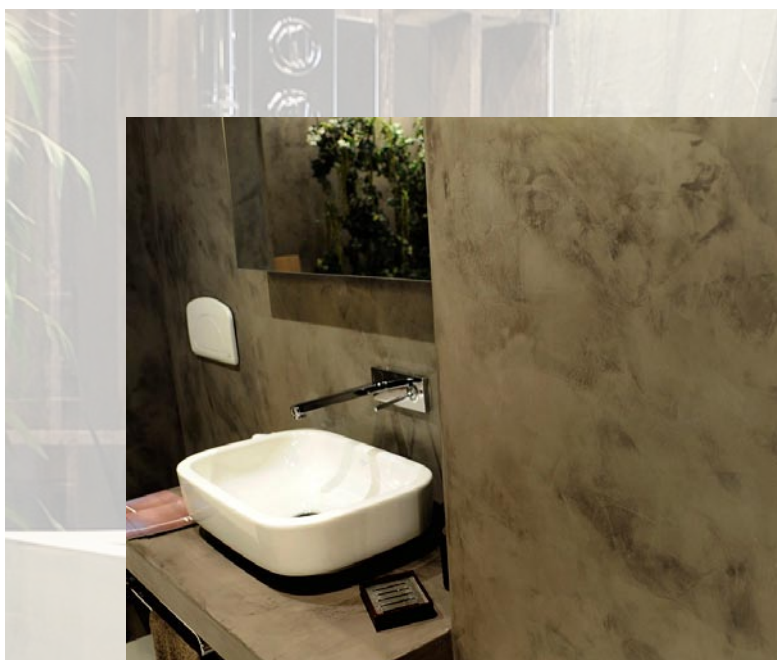
- Mantener la temperatura de los locales por encima de los 15°C; idealmente a 25°C. No es recomendable tampoco subir el nivel por encima de esta temperatura.
- No pisar el pavimento ni realizar trabajos en los locales tratados.
- Evitar totalmente las goteras, los derrames de líquidos y la humedad en este período. La humedad y el agua blanquean las resinas.
- Mantener una ventilación ligera.
- No lavar, limpiar o atacar el pavimento con motivo de limpieza o cualquier otro.

Cuidados de la primera semana:

- Mantener la temperatura de los locales por encima de los 15°C.
- No realizar trabajos de pintura o construcción en los locales tratados.
- Limpiar sólo con agua y sin esfuerzos mecánicos abrasivos.
- Proteger del vertido de pintura, pegamento o líquidos.
- Proteger el pavimento con cartones o papel.
- Evitar los golpes o caída de objetos sobre el pavimento.

Cuidados del primer mes:

- Mantener la temperatura de los locales por encima de los 15°C.
- Proteger el pavimento con cartones, plásticos o papel si se realizan trabajos sobre el mismo.
- Utilizar el pavimento con cuidado.
- No utilizar ácidos o bases para la limpieza del pavimento, sólo detergentes neutros y aclarar bien.



Manual de aplicación

Cuidados permanentes:

- Se recomienda aplicar BARNIZ PROTECTOR DE SUELOS EUROTEx desde el principio, para prolongar la vida del suelo.
- Evitar el contacto con disolventes fuertes, ácidos orgánicos de media concentración, ácidos inorgánicos concentrados, etc. (ver tabla de resistencia química).
- En el caso de pérdida de brillo por el uso en pavimentos lisos se puede realizar una operación de limpieza y pulido consistente en: limpieza energética con desincrustante específico y máquinas pulidoras rotativas (disco marrón), aclarados y aplicación de BARNIZ PROTECTOR DE SUELOS EUROTEx.
- Evitar exponer el pavimento a calor fuerte de forma permanente. No arrojar cigarrillos sin apagar al suelo.

SISTEMAS Y HERRAMIENTAS DE LIMPIEZA SEGÚN EL TIPO DE PAVIMENTO

Para todos los tipos de pavimento recomendamos:

- No utilizar productos abrasivos que pulan o rasquen, como los utilizados para metales. No utilizar disolventes o ácidos y bases concentrados de forma habitual ni a gran escala.
- No utilizar instrumentos o sistemas de limpieza abrasivos como cepillos metálicos o muy duros, viruta metálica, lijas, discos abrasivos, etc.
- No utilizar concentraciones de productos de limpieza superiores a las recomendadas: no limpiarán más y pueden atacar el pavimento dejando residuos que pueden perjudicar la estética. Normalmente interesa bajar las concentraciones ya que los pavimentos no tienen juntas y forman superficies muy compactas al microscopio.
- No utilizar disolventes de pinturas. La acetona en contacto permanente ataca las resinas. Es posible utilizar disolventes ligeros (White Spirit) para atacar una mancha de pintura. El uso de estos productos puede acarrear pérdida de brillo, que se devuelve con pulido fino o con BARNIZ PROTECTOR DE SUELOS EUROTEx.
- Escurrir o secar siempre el agua residual de los aclarados.



- El uso de ceras acrílicas especiales para microcemento, permite controlar el brillo y el deslizamiento, hace el revestimiento menos ensuciable y más fácil de limpiar sin manchas de secado.

- los sistemas de limpieza a utilizar han de ser de poca intensidad mecánica y química, como puede ser una fregona o un baya.

LIMPIEZA HABITUAL

- Aplicación de detergente neutro con medios mecánicos (rotativa con disco rojo) o de forma manual con fregona.

- Aclarado y absorción del agua con aspiración o esponjas.



eurotex[®]

Since 1981

INDUSTRIAL COATINGS

ISO 9001

BUREAU VERITAS
Certification



ISO 14001

BUREAU VERITAS
Certification



Polígono Industrial Santa Isabel, s/n
41520 El Viso del Alcor. Sevilla. España
Tel. 955 741 592 (16 líneas) - Fax 955 741 608
eurotex@eurotex.es - www.eurotex.es